

**Legenda itinerari percorsi**

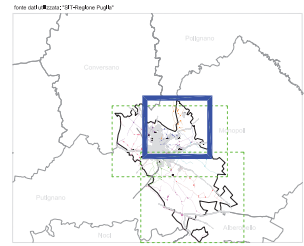
- Zona A1
- Zona A2
- Zona A3

Raccolta in zone a porte aperte	CALENDARIO RACCOLTA ZONE AERIEALI A2, A3						
	Febbraio	Marzo	Aprile	Maggio	Giugno	Luglio	Agosto
Zone A1							
Zone A2							
Zone A3							

Ciclo di esecuzione dei cantierati a partire dalle 23:00 del giorno precedente alla raccolta e fino alle 05:00  
 Ciclo di raccolta, dalle 06:00 alle 12:30  
 Note: Utilizzati per le raccolte: 3 Compattatori Statici Beta - 1 Pallettatore S.8 m3

**STRADE INTERESSATE**

- CONTRADA MONOPOLI
- STRADA COMUNALE SORGO SCORIONE
- STRADA COMUNALE CRONCO FREDDA
- STRADA COMUNALE CAMPACCIOTTA
- STRADA COMUNALE CONGRIGNANO
- STRADA COMUNALE FOGGIA DANIELLO
- STRADA COMUNALE FOGGIA DEL NUMERO
- STRADA COMUNALE GELSO ROSSO
- STRADA COMUNALE LAMAROSSA
- STRADA COMUNALE LAMORO
- STRADA COMUNALE MADONNA DELLE GROTTI
- STRADA COMUNALE MONTE GIOIELLA
- STRADA COMUNALE MONTELAVICCHIA
- STRADA COMUNALE MONTI DI MARA PIETRO
- STRADA COMUNALE PISTIA CRISTO
- STRADA COMUNALE SAN GIACOMO
- STRADA COMUNALE SANTO STEFANO
- STRADA COMUNALE SUSANNA
- STRADA COMUNALE TORRE DE MANI
- STRADA COMUNALE VECCHIA MONOPOLI
- STRADA PRIVATA SAN GIACOMO
- TRATTURE CRONCO FREDDO
- TRAVESSA CHIANCAFEDDA
- VIA DANTE
- VIA SORGO LA PIRA
- VIA TROVIANO
- VIA SELVA DI FASANO



**LEGENDA INQUADRAMENTO TERRITORIALE**

- EDIFICATO
- VIABILITA' PRINC.
- VIABILITA' SECON.
- VARE DELIMITAZIONI
- LINEE FERROVIARIE
- LIMITI COMUNALE

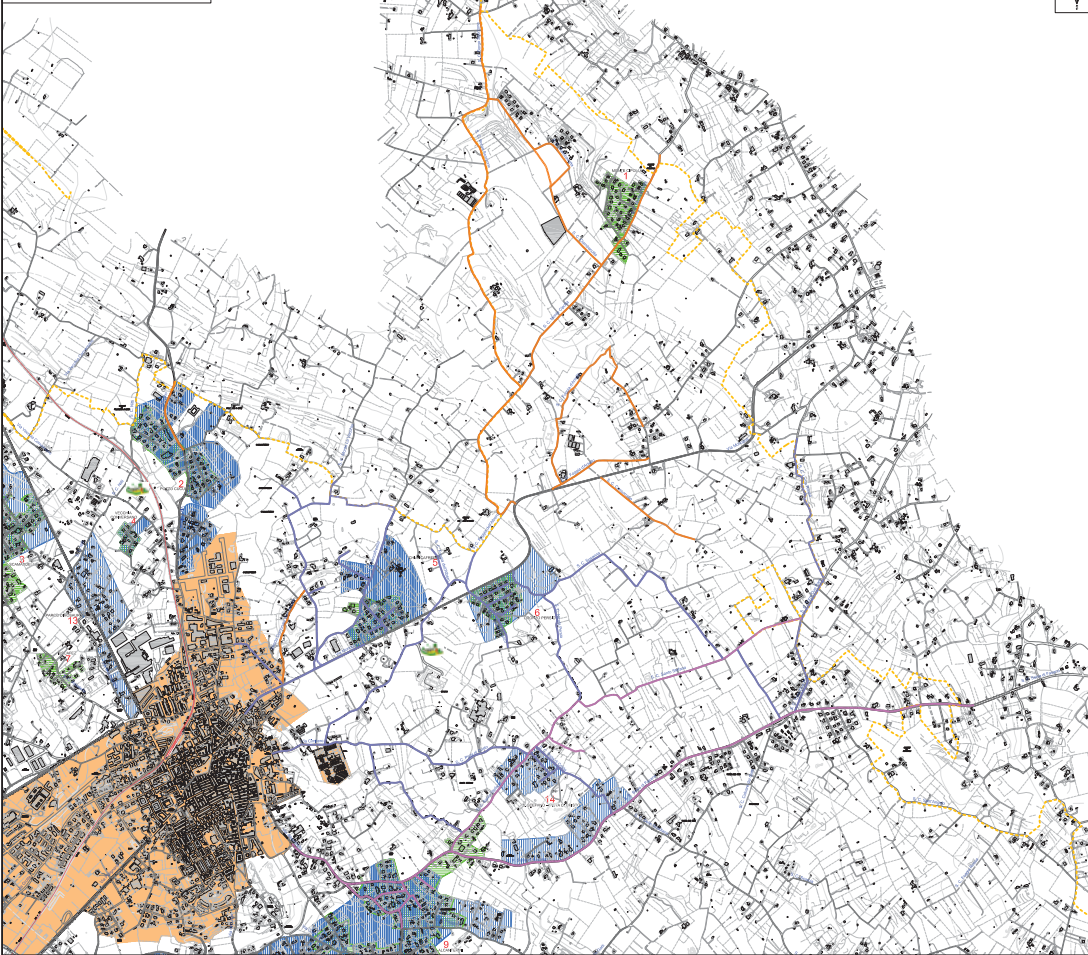
Area ricadenti nel territorio comunale (vedi dettaglio tav. T.2.4)

ID Area	Denominazione area	Numero edifici
1	MONTE GIROLAMO	45
2	POZZO CIVILE	83
3	SCAMARDELLA	99
4	VECCHIA CORNIGLIANO	89
5	CHIANCA FREDDA	48
6	CRONCO FREDDO	47
7	REGGIE	22
8	TORRE DI MASTRO	21
9	ALCANTERRE	308
10	GERVA	109
11	LA PERGOLA	32
12	CONVENTO MONTAGNOLA	1
13	PARCHIO DEI CRONCAIARI	54
14	S. STEFANO PISTA DI CRISTO	78
Totale		851

**LEGENDA MODALITA' DI ESECUZIONE RACCOLTA R.S.U.**

- AGRO  
Area senza modalità di raccolta differenziata porta a porta
- AREE PERIURBANE  
Area senza modalità di raccolta porta a porta
- 13 LOCALITA' (classificazione ISTAT)  
Area senza modalità di raccolta porta a porta
- UBICAZIONE CCR
- CENTRO ABITATO  
Area senza modalità di raccolta porta a porta

SCALA 1:10000



**COMUNE DI CASTELLANA GROTTI**  
 Area Metropolitana di Bari  
 V. Servizio Urbanistica - Ambiente

Responsabile del procedimento  
 Arch. Marcello MARRICONE

Redazione  
 Ing. Antonio LATTARULO

ELABORATO	DATA	SCALA	ALLEGATO
Raccolta di rifiuti solidi urbani ed assimilabili Aggregazione 1, 2 e 3 servizi con modalità porta a porta	12/2019	1:10000	T.5.2.1
AGGIORNAMENTO	DATA	DETERMINAZIONE	